

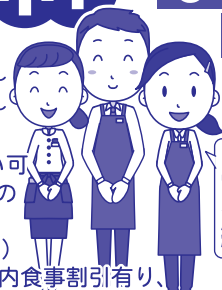
パ
ア

ホ
ール
ス
タ
フ
他

スタッフ募集中!

3~6時間勤務OK
経験者優遇!!

- 職種・時給/ホールスタッフ...800円~
- 売店レジスタッフ...800円~
- 法事配膳スタッフ...800円~
- 厨房調理補助...800円~



土・日・祝日
メインに入れる方
絶賛募集中です!

※見習い期間有、給与の日払い可
勤務時間/10:00~17:00の間で各部署のシフトによる

休日/火曜日、他(お盆・お彼岸を除く)
待遇/交通費支給(当社規定有り)、店内食事割引有り、制服貸与、車の無い方は最寄駅(中川駅)より送迎可
応募/電話連絡後、履歴書(写真貼付)持参にて、随時面接致します



〒879-4203
日田市天瀬町湯山1484-4

☎0973-57-8930

担当/梶原

パ
ア

洗
い
場
調
理
補
助
ホ
ール
ス
タ
フ

正
見
習
い

本気で料理の世界で生きていこうと思う方、
料理の道20年の大将が
プロになるための仕事教えます!

自分の頑張り次第で
道が開ける仕事です

仕事内容/洗い場、調理補助、ホールスタッフ
正見習い

資格/不問
勤務時間/17:30~24:00(面談の上決定)

給与/時給850円

正月給17万円

3時間から
OK!

休日/日曜日
待遇/各種保険完備、制服貸与、寮完備
応募/電話連絡の後、履歴書(写真貼付)持参にて随時面接致します。



景色のいい10階で働いてみませんか?



☎0946-24-7111 担当/西村
朝倉市甘木1754-15 鮎割烹 わし家 検索

準
ア

接
客
・
レ
ジ
・
商
品
管
理
・
ミ
シ
ン
等

ユニクロ甘木店 販売スタッフ募集!!



- 職種/接客・レジ・商品管理・ミシン等
- ① 準社員(月間100時間以上勤務)
 - ② 長期アルバイト(月間100時間未満勤務)
 - ③ 短期アルバイト(最長2ヶ月の間で応相談)

給与/時給850円~

時間/8:00~22:00の間で時間応相談
①1日6~8時間 ②③1日2~8時間

応募/まずはお気軽にお電話ください。
後日店舗採用担当者よりご連絡致します。
面接時は写真付き履歴書をご持参下さい。
※面接日程は相談に応じます。
※履歴書は返却いたしませんのでご了承ください。
接客・レジ・商品管理・商品陳列・清掃業務などが主なお仕事。笑顔でいらっしゃいませからスタート基本のあいさつを覚えたら、商品整理・補充・レジ・接客等をお任せします。

仕事
内容

事業内容:カジュアルファッションの企画、開発、製造、販売



福岡県朝倉市大字甘木大字大鋸331-6
☎0120-226-161
店舗スタッフ採用センター
http://www.uniqlo.com/jp/

正
院
内
職
員

職 種/医療事務職員
管理栄養士、栄養士、調理師
介護職員(通所リハビリセンター勤務)
正看護師(病棟勤務)

給 与/当院規定による ※経験者優遇

勤務時間/休日/当院規定による
待遇/各種保険完備、通勤手当あり、託児施設あり

応 募

電話連絡の後、履歴書(写真貼付)持参にて
随時面接致します。 担当:菅原
メールでのお問い合わせもお受け致します。
keirin@keirin-hosp.com



胃腸科・循環器科・内科・リハビリテーション科
医療法人 鶴 林 会
桂 林 病 院
通所リハビリセンターけいりん

〒877-0004
日田市城町1丁目2-61
☎0973-22-1231
http://keirin-hosp.com
桂林病院 検索

正
パ
ア
調
理
・
接
客
ス
タ
フ

手に職を持ち独立・開業したい方! 磯吉があなたの“やる気”を 応援します!



給与/正 16~20万円(試用期間3ヶ月)

※試用期間3ヶ月後、入社祝い金3万円支給

正・ア 800~1,000円/時

時間/正 14~23時半(間休有り)

正・ア 16~23時(3時間程度、週2~3日)

週末出勤出来る方大歓迎!

休日/水・各月連休プラス年3回以上連休有
待遇/社会保険・厚生年金・労災有り
応募/電話連絡後、履歴書(写真貼付)持参
にて随時面接致します。少しでも興味
がある方、是非ご連絡ください!

居酒屋 磯吉 うきは市吉井町1316-4
☎0943-76-4222

職員募集!!

私たちと一緒に
働きましょう

